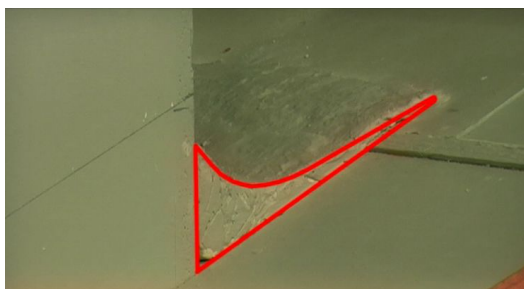


DUROFLEX 3D - IMPERMEABILIZACIÓN DE SALIDA DE CHIMENEA



1. Curva superior

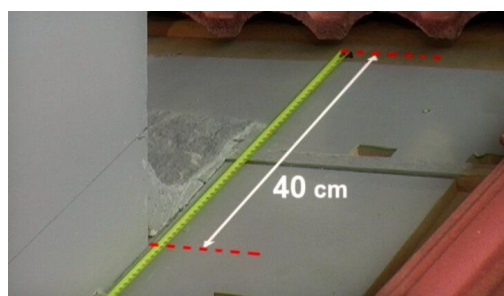
- a. Marcar sobre la pared de la chimenea la altura deseada para colocar la lámina, teniendo en cuenta el ancho del rollo de lámina que deseamos colocar.
- b. En la parte superior, rellenar haciendo una cuña para facilitar el ensamblaje de la lámina y la evacuación del agua.



- 2. Para cortar la lámina inferior tener en cuenta el aumento de 8 cms más que la pared.



- 3. Antes de sacar el film protector y fijar a la pared, adaptar la lámina sobre la chimenea haciendo la curva y doblar por los dos lados haciendo una pestaña de 3 cm aprox..



- 4. El largo de la lámina lateral se mide desde la lámina inferior y aumentar 40 cm más que la pared superior.



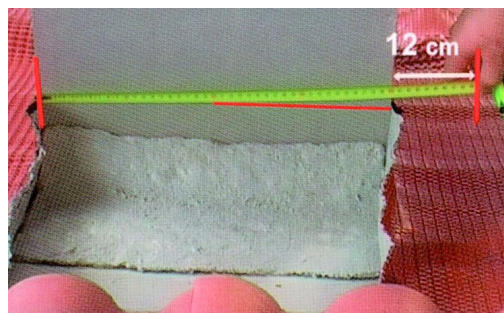
- 5. Antes de sacar el film protector, hacer coincidir la lámina con la marca hecha previamente en la pared y doblar a lo largo haciendo un ángulo.



- 6. Doblar la lámina lateral sobre la pestaña interior dejándola engarzada.



- 7. Tomando como referencia la pared y la curva en forma de cuña, marcamos dejando una separación aproximada de 3 cm y se corta.



- 8. Cortar la lámina superior 12 cm más ancha que la pared.

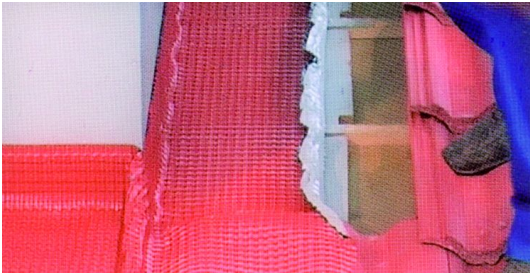


9. Retirar el film y aplicar

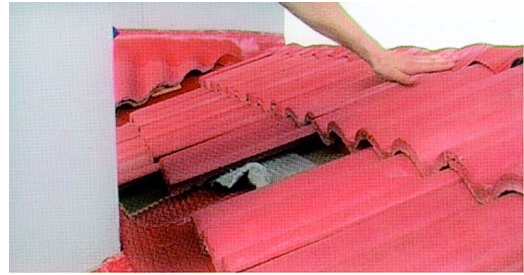
Antes de sacar el film protector, hacer coincidir la lámina con la marca hecha previamente en la pared y adaptarla haciendo la curva y doblar por los dos lados haciendo una pestaña de 6 cm aproximadamente.



10. Retirar el film protector y adaptar sobre la pared de la chimenea y doblar la pestaña más alta hacia el exterior engarzándola con la lateral. Con la ayuda de una maza de goma aplastar los pliegues para facilitar el desalojo del agua.

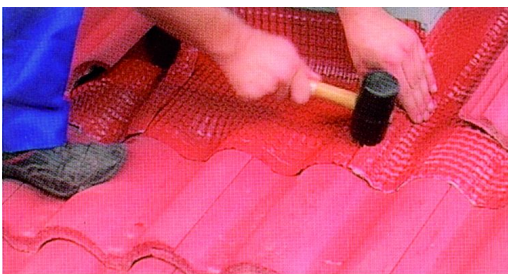


11. Doblar las láminas laterales formando una pestaña hacia arriba en la onda más alta de la teja evitando que pase el agua.



12. Colocar las tejas dejando un canal

En la parte superior doblar la lámina a todo el largo sobre la que apoyamos la teja, dejando un canal entre la chimenea facilitando la circulación de agua hacia los laterales.



13. Con la ayuda de una maza de goma adaptamos la lámina a las ondas de la teja y ajustamos los engarces.



14. Atornillar los remates de perfil a la chimenea, sellando la unión del perfil a la pared.

PARA CONSEGUIR UNA ADHERENCIA ÓPTIMA LA BASE DEBE ESTAR SECA Y LIMPIA DE POLVO.

Para conseguir una buena adherencia en superficies porosas (cemento, fibrocemento, etc.), recomendamos la aplicación de una imprimación con el fin de tapar los poros y eliminar el polvo consiguiendo una superficie óptima de pegado.



INALFLEX

Antequera s/n
15911 Rois, A Coruña,
España
T. +34 881 025 758
E. info@inalflex.com